

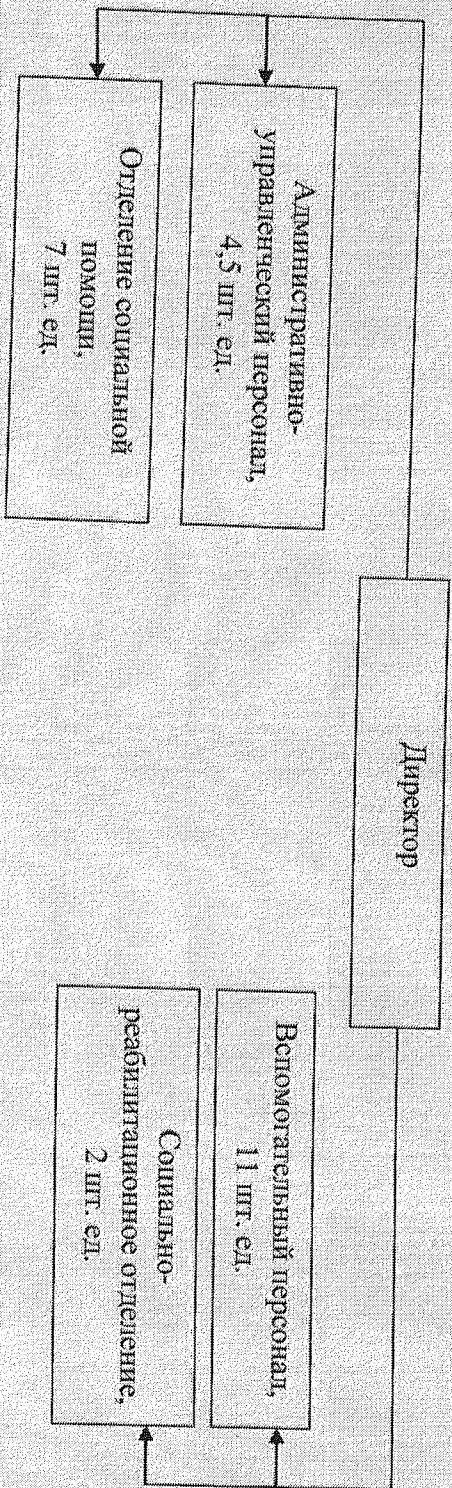
СОГЛАСОВАНО:

Заместитель министра социальной политики
Красноярского края

Юрьева
2025 год



Структура
краевого государственного бюджетного учреждения социальной обслуживания
«Ермаковский дом-интернат для граждан пожилого возраста и инвалидов»
с 01.01.2025 (25,5 шт. ед.)



УТВЕРЖДАЮ:

Директор КГБУ СО «Ермаковский дом-интернат для граждан пожилого возраста и инвалидов»

Мальцева
2025 год

