

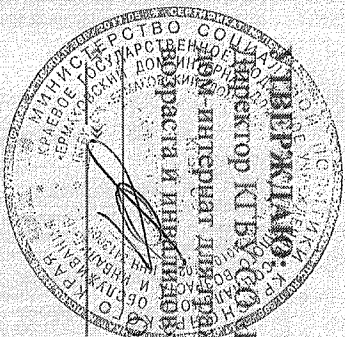
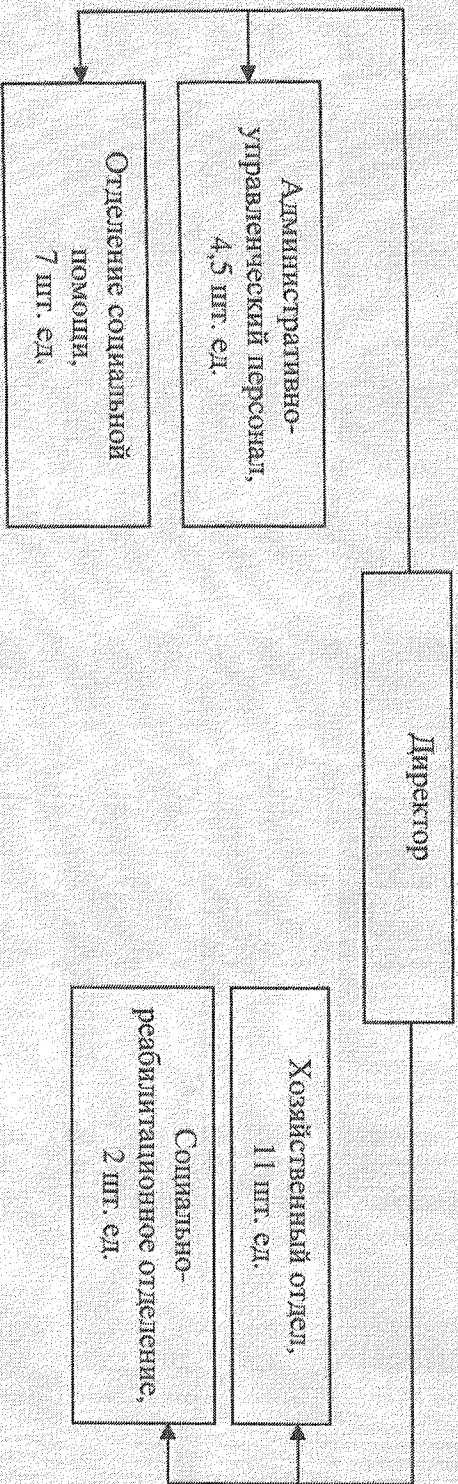
СОГЛАСОВАНО:

Заместитель министра социальной политики
Красноярского края



Структура

Красное государственное бюджетное учреждение социального обслуживания
«Ермаковский дом-интернат для граждан пожилого возраста и инвалидов»
с 01.05.2025 (25,5 шт. ед.)



Директор КГБУ СОС
Ермаковский
дом-интернат для граждан пожилого
возраста и инвалидов
А. А. Мальцева
2025 год